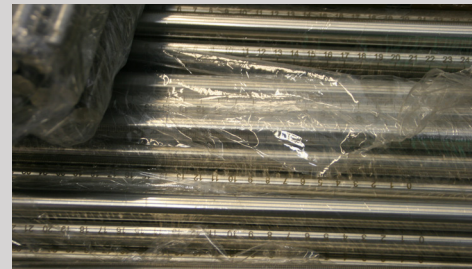
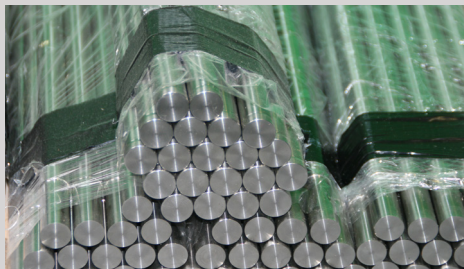
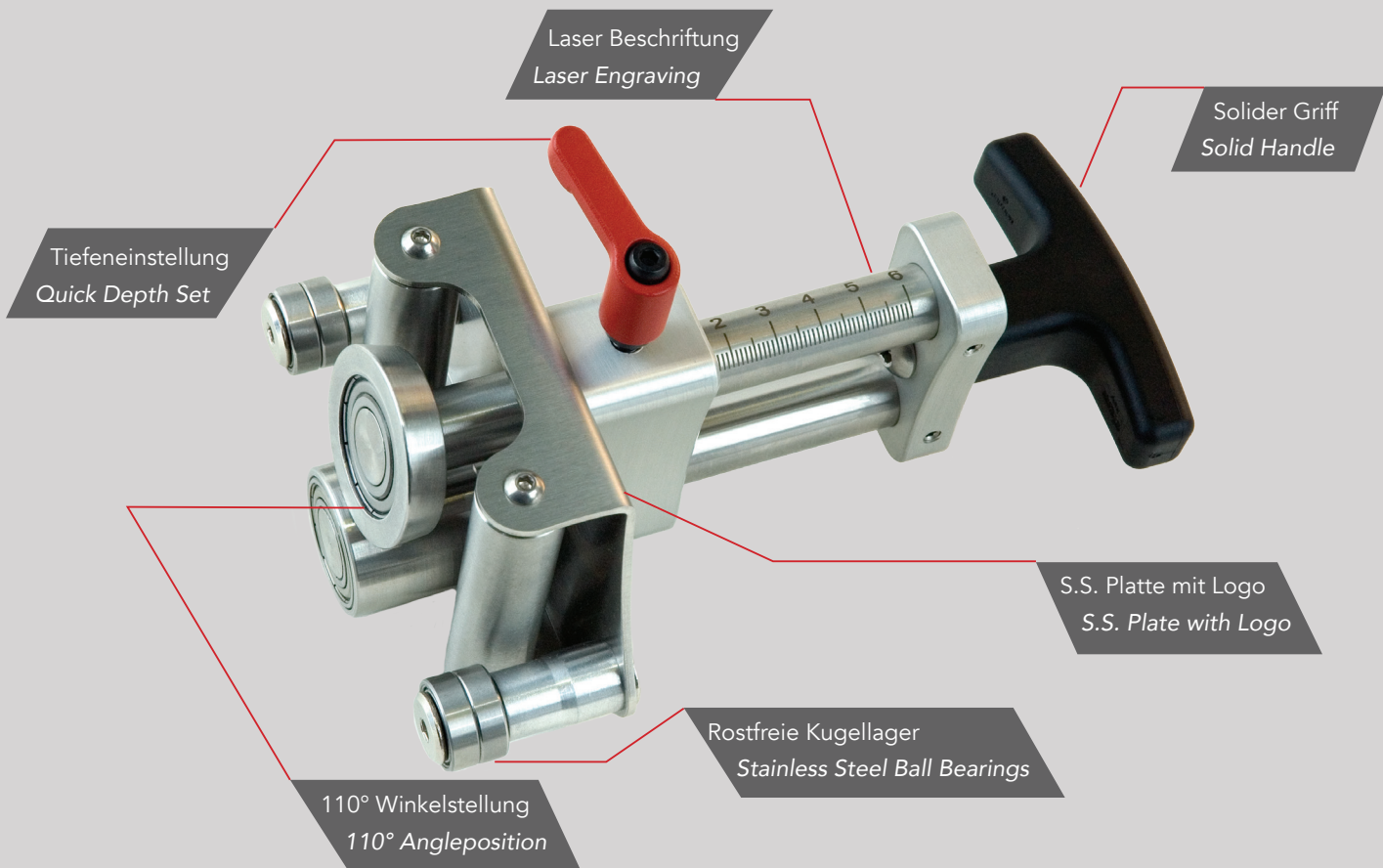
The logo for Perfect Bender consists of a grey dashed line forming a partial circle on the left, leading to a solid black L-shaped graphic. To the right of this graphic, the words "Perfect" and "Bender" are stacked vertically in a bold, black, sans-serif font, with the first letter of each word ("P" and "B") highlighted in red.

Perfect Bender wird zu 100 Prozent in der EU aus hochwertigen Materialien und in bester Qualität hergestellt. Sämtliche Teile werden CNC gefräst, gelasert und in der Hauseigenen Manufaktur zusammengebaut. Durch die Verwendung von Premium Materialien und jahrelangen Know How, wird der höchste und unvergleichbare Standard den Perfect Bender bietet, gewährleistet. Innovationen und präzise Fertigungstechniken, sowie ständige Produktentwicklung bieten den Endverbraucher ein Werkzeug das am Markt neue Standarte setzt. Dafür steht Perfect Bender.

Perfect Bender is 100 percent Made in the EU from materials of the best Quality and highest Standards. All parts are CNC Lathe milled, laser cut and assembled in the house own factory. Through the use of only premium materials and years of know-how, incorporated with Innovations and constant Product development on the highest Level, Perfect Bender sets new Standards on the Market. Precise manufacturing techniques offer the Enduser a longlasting and superb performing tool, guaranteed. This is what Perfect Bender stands for.

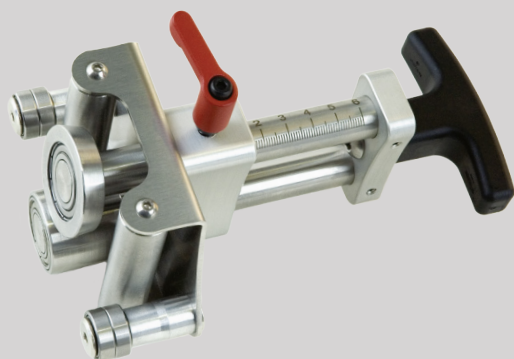
VORTEILE / ADVANTAGES



- » Alle Teile sind aus hochwertigem Rostfreiem Stahl gefertigt und für jede Witterung geeignet
- » 16mm rostfreie Stäbe mit Lasermarkierung
- » Biegegrad mit 80° Winkelstellung um Bleche über 110° zu biegen
- » Verstellbare Distanzstellung für verschiedene Materialstärken von 0,7-1mm
- » Höchste Qualität und Funktionalität
- » Hergestellt in Europa
- » Alle Teile auch als Ersatzteile erhältlich

- » *All main operating parts are made of stainless steel, for working in any weather condition aswell*
- » *16mm stainless steel rods with lasermarkings*
- » *Bendingwheel with 80° ankle for bending material over 110°*
- » *Space between axles can be adjusted depending on the thickness of the materials*
- » *Highest quality and functionality*
- » *Made in Europe*
- » *For all materials up to 1mm*
- » *All parts as replacementparts availaible*

S-LINE

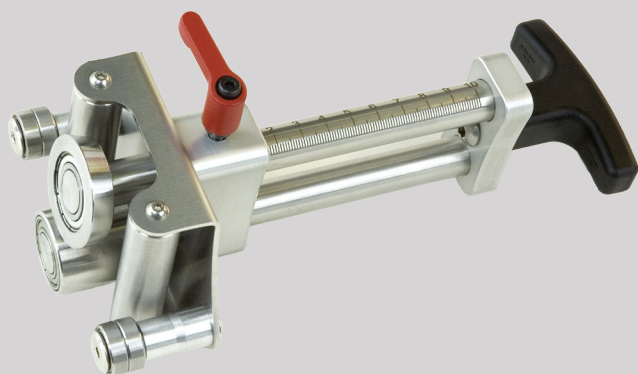


Bender S-60

Biegen bis 110°, Einstecktiefe von 5-60mm, Materialstärke bis 1mm

Bending up to 110°, insertion depth from 5-60mm, material thickness up to 1mm

| ARTIKELNUMMER ITEM NUMBER | GRÖSSE SIZE | GEWICHT WEIGHT |
|------------------------------|----------------|-------------------|
| 10010 | 60mm | 1100g |

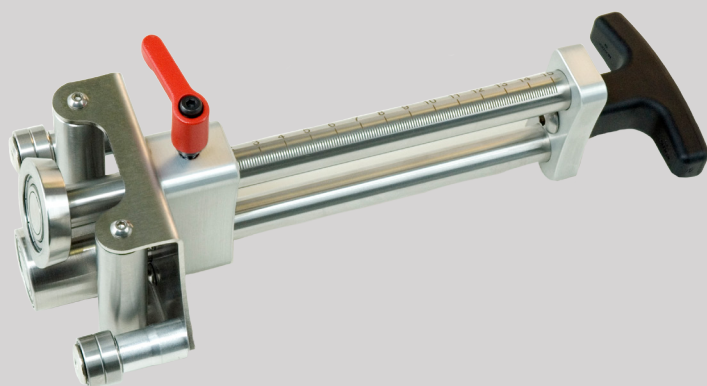


Bender S-100

Biegen bis 110°, Einstecktiefe von 5-100mm, Materialstärke bis 1mm

Bending up to 110°, insertion depth from 5-100mm, material thickness up to 1mm

| ARTIKELNUMMER ITEM NUMBER | GRÖSSE SIZE | GEWICHT WEIGHT |
|------------------------------|----------------|-------------------|
| 10020 | 100mm | 1300g |



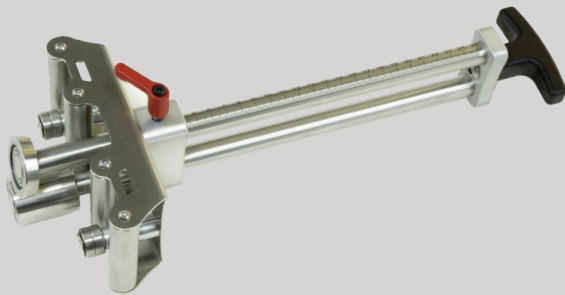
Bender S-150

Biegen bis 110°, Einstecktiefe von 5-150mm, Materialstärke bis 1mm

Bending up to 110°, insertion depth from 5-150mm, material thickness up to 1mm

| ARTIKELNUMMER ITEM NUMBER | GRÖSSE SIZE | GEWICHT WEIGHT |
|------------------------------|----------------|-------------------|
| 10030 | 150mm | 1500g |

L-LINE

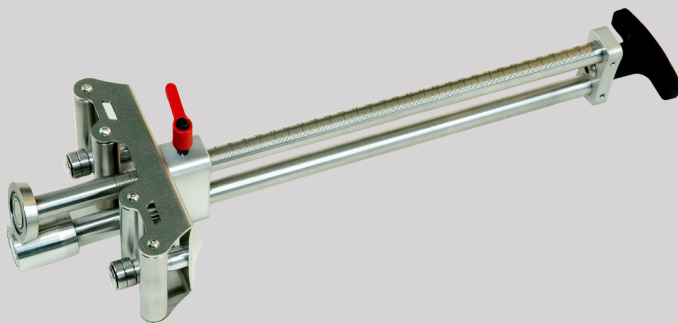


Bender L-250

Biegen bis 110°, Einstecktiefe von 5-250mm, Materialstärke bis 1mm

Bending up to 110°, insertion depth from 5-250mm, material thickness up to 1mm

| ARTIKELNUMMER ITEM NUMBER | GRÖSSE SIZE | GEWICHT WEIGHT |
|------------------------------|----------------|-------------------|
| 10040 | 250mm | 1950g |

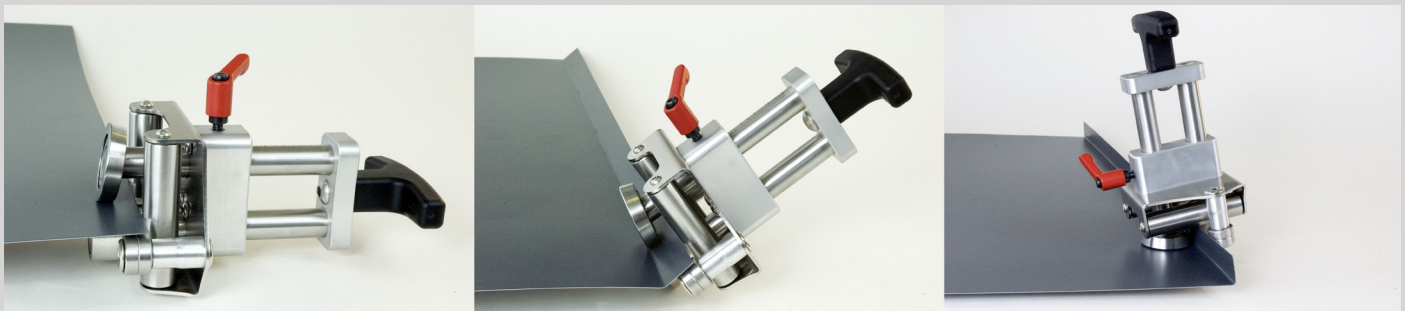


Bender L-350

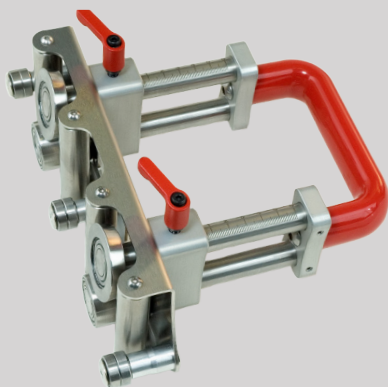
Biegen bis 110°, Einstecktiefe von 5-350mm, Materialstärke bis 1mm

Bending up to 110°, insertion depth from 5-350mm, material thickness up to 1mm

| ARTIKELNUMMER ITEM NUMBER | GRÖSSE SIZE | GEWICHT WEIGHT |
|------------------------------|----------------|-------------------|
| 10050 | 350mm | 2300g |



XL-LINE

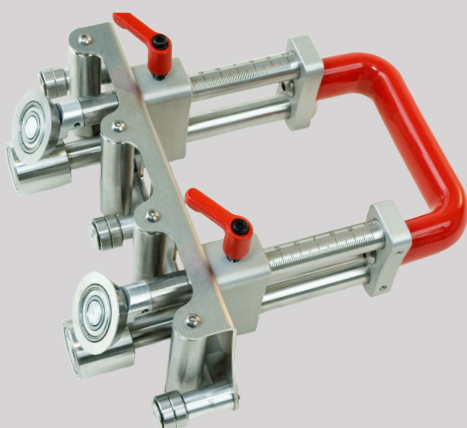


Bender XL-60

Biegen bis 110°, Einstecktiefe von 5-60mm, Materialstärke bis 1mm

Bending up to 110°, insertion depth from 5-60, material thickness up to 1mm

| ARTIKELNUMMER ITEM NUMBER | GRÖSSE SIZE | GEWICHT WEIGHT |
|------------------------------|----------------|-------------------|
| 10060 | 60mm | 2200g |

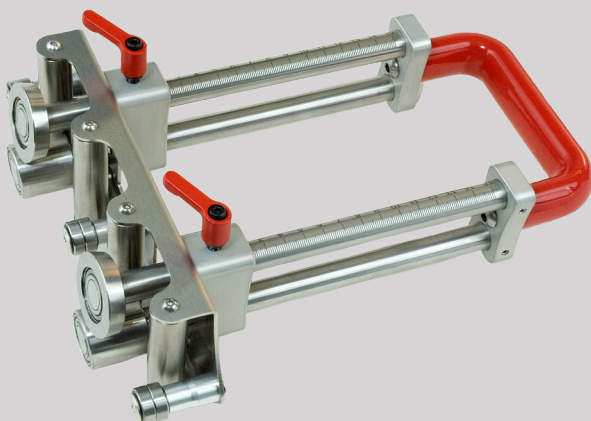


Bender XL-100

Biegen bis 110°, Einstecktiefe von 5-100mm, Materialstärke bis 1mm

Bending up to 110°, insertion depth from 5-100mm, material thickness up to 1mm

| ARTIKELNUMMER ITEM NUMBER | GRÖSSE SIZE | GEWICHT WEIGHT |
|------------------------------|----------------|-------------------|
| 10070 | 100m | 2450g |

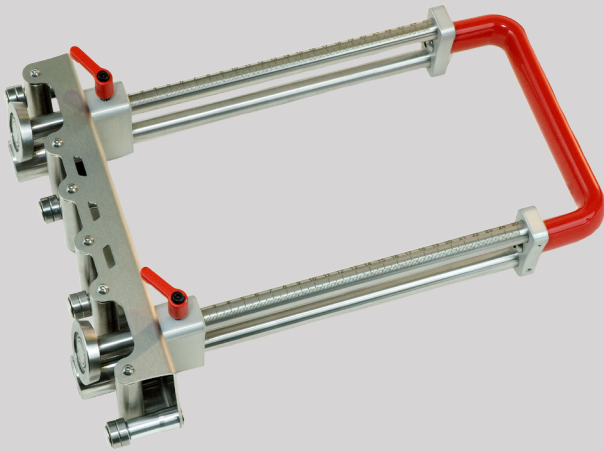


Bender XL-150

Biegen bis 110°, Einstecktiefe von 5-150mm, Materialstärke bis 1mm

Bending up to 110°, insertion depth from 5-150mm, material thickness up to 1mm

| ARTIKELNUMMER ITEM NUMBER | GRÖSSE SIZE | GEWICHT WEIGHT |
|------------------------------|----------------|-------------------|
| 10080 | 150mm | 2700g |

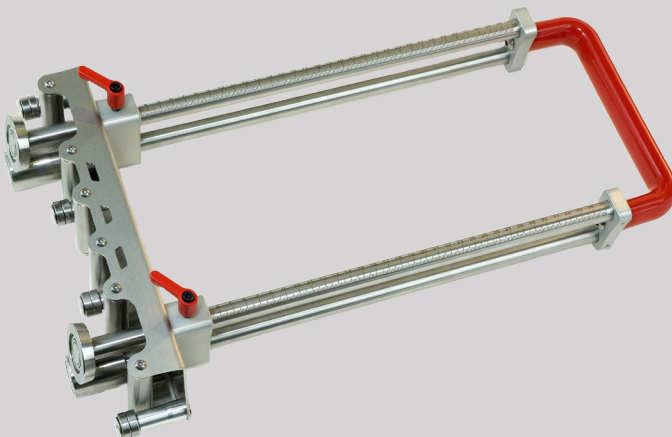


Bender XL-250

Biegen bis 110°, Einstecktiefe von 5-250mm, Materialstärke bis 1mm

Bending up to 110°, insertion depth from 5-250mm, material thickness up to 1mm

| ARTIKELNUMMER ITEM NUMBER | GRÖSSE SIZE | GEWICHT WEIGHT |
|------------------------------|----------------|-------------------|
| 10090 | 250mm | 3900g |

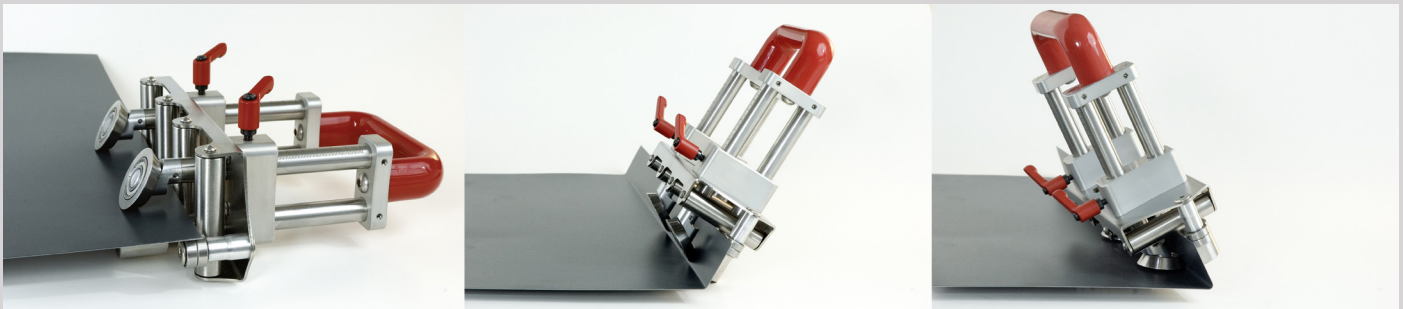


Bender XL-350

Biegen bis 110°, Einstecktiefe von 5-350mm, Materialstärke bis 1mm

Bending up to 110°, insertion depth from 5-350mm, material thickness up to 1mm

| ARTIKELNUMMER ITEM NUMBER | GRÖSSE SIZE | GEWICHT WEIGHT |
|------------------------------|----------------|-------------------|
| 10100 | 350mm | 4500g |



DISC ROLLER



Roller S-Model

Biegen von 90°-180°, Einstecktiefe von 8-25mm, Materialstärke bis zu 1mm, einfache Handhabung, Perfekte Gleitbiegeeigenschaft

Bending from 90°-180°, insertion depth from 8-25mm, material thickness up to 1mm, easy handling, perfect glide- and bendingfeatures

| ARTIKELNUMMER ITEM NUMBER | GRÖSSE SIZE | GEWICHT WEIGHT |
|------------------------------|----------------|-------------------|
| 10110 | 1 | 1000g |



Roller XL-Model

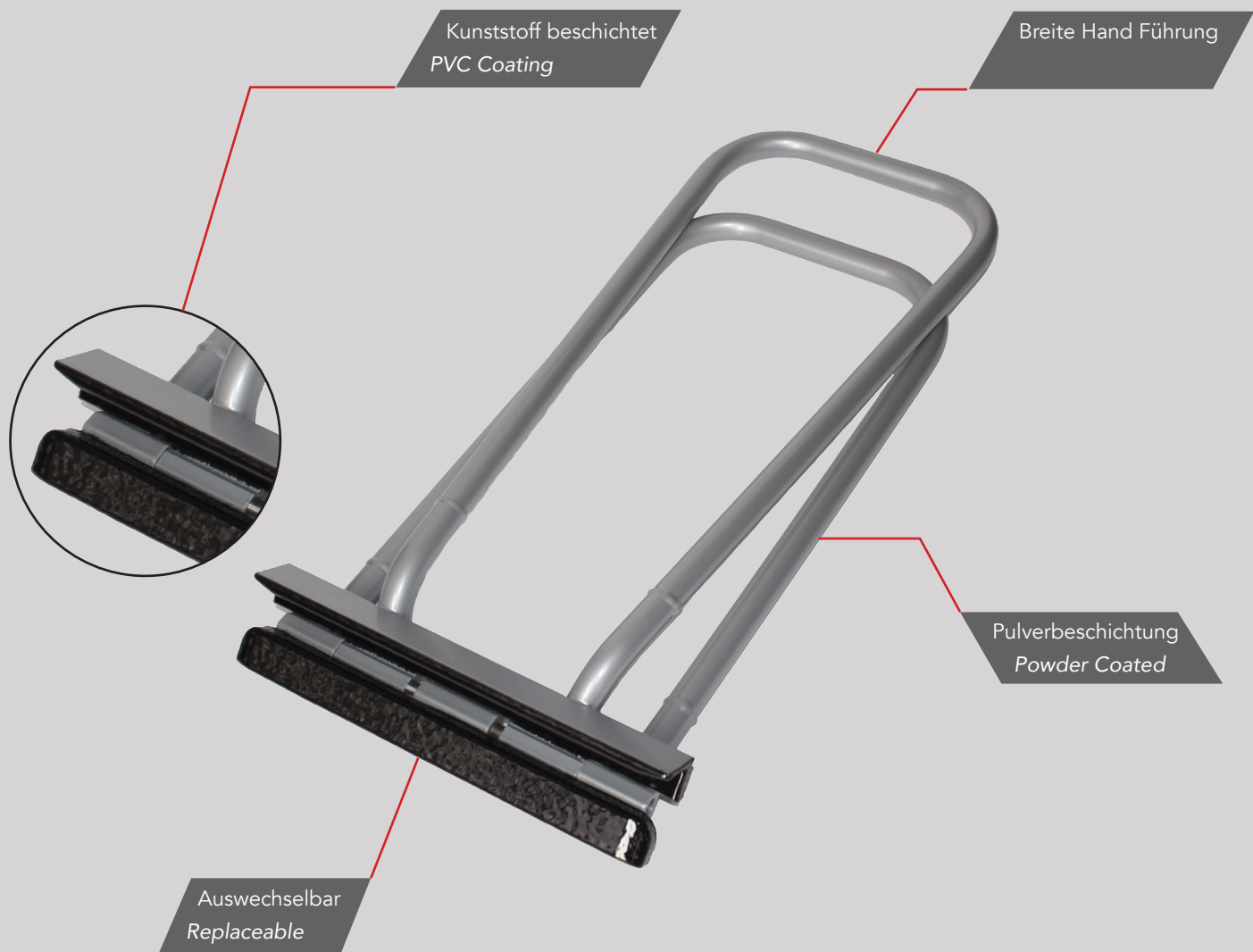
Biegen von 90°-180°, Einstecktiefe von 8-25mm, Materialstärke bis zu 1mm, einfache Handhabung, Perfekte Gleitbiegeeigenschaft

Bending from 90°-180°, insertion depth from 8-25mm, material thickness up to 1mm, easy handling, perfect glide- and bendingfeatures

| ARTIKELNUMMER ITEM NUMBER | GRÖSSE SIZE | GEWICHT WEIGHT |
|------------------------------|----------------|-------------------|
| 10120 | 2 | 2100g |



WINKELFALZER DOUBLE SEAMEN



| ARTIKELNUMMER ITEM NUMBER | GRÖSSE SIZE | GEWICHT WEIGHT |
|------------------------------|----------------|-------------------|
| 10300 | 220mm | |