

**SP 10**

Barevné provedení



režná engoba



černá engoba



rustikální engoba

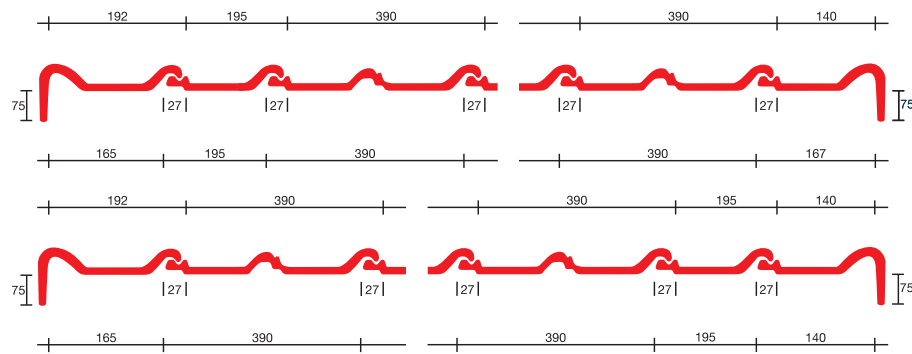
**Technické parametry**

celková délka	30 cm	spotřeba	10,7 ks/m <sup>2</sup>
celková šířka	41,7 cm	hmotnost	3,0 kg/ks
krycí délka	23,5 – 24,5 cm	hmotnost	32,5 kg/m <sup>2</sup>
krycí šířka	39 cm	bezpečný sklon	30°, pokládka možná na vazbu i na stříh

výrobní program

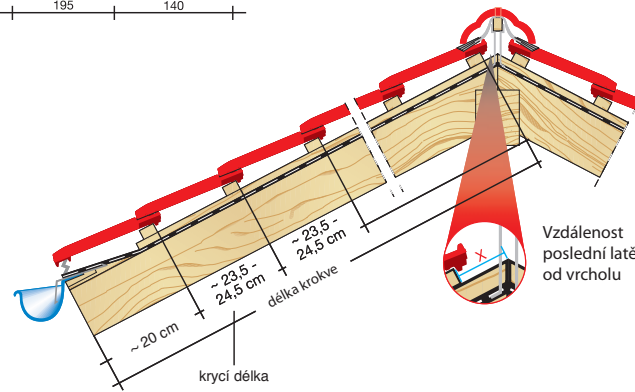


## Detail provedení štítových hran



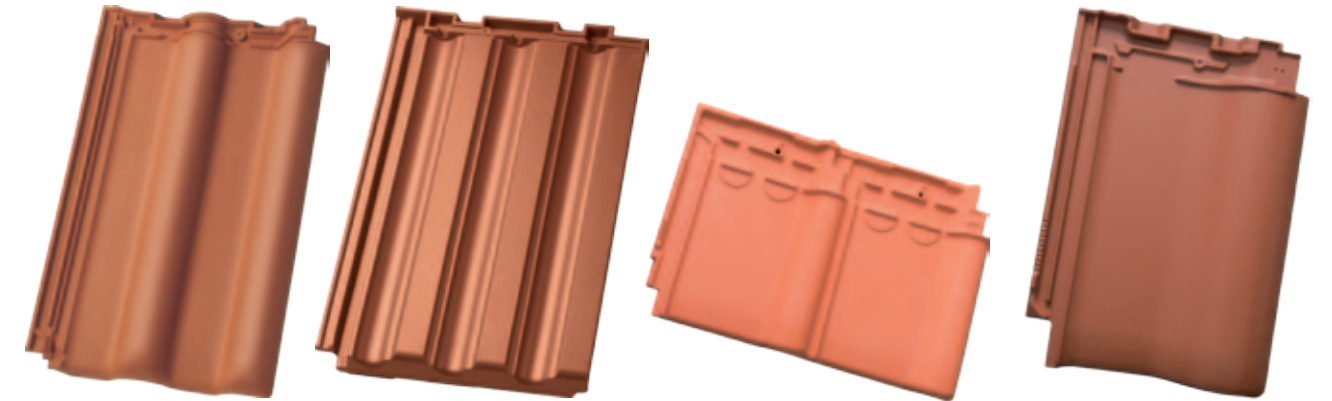
## Detail provedení hřebenové a okapní hrany

DN = sklon	≤ 30°	> 30° – ≤ 45°	> 45°
X	~ 30 mm	~ 25 mm	~ 20 mm



# Dachziegelwerke NELSKAMP

## Pálená střešní krytina



NIBRA DS 5

NIBRA MS 5

SP 10

NIBRA F 8 1/2



**KLADNO**  
Na Kopci 763  
tel.: 246 051 530  
e-mail: kladno@stavinvest.cz

**PRAHA 5**  
K Austisu 680  
tel.: 246 051 510  
e-mail: slivenec@stavinvest.cz



**PRAHA 9**  
Polaneckého 931/12  
tel.: 246 051 500  
e-mail: kbely@stavinvest.cz

**PRAHA 10**  
Františka Diviše 771  
tel.: 246 051 520  
e-mail: uhrineves@stavinvest.cz

[www.stavinvest.cz](http://www.stavinvest.cz)





## NIBRA DS 5

Barevné provedení



červená engoba

černá engoba

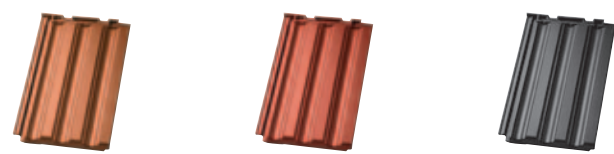
černá ušlechtilá engoba (lesklá)

### Technické parametry

celková délka	59,9 cm	spotřeba	5,7 – 6,7 ks/m <sup>2</sup>
celková šířka	37,8 cm	hmotnost	6,1 kg/ks
krycí délka	46 – 54 cm	hmotnost	od 34,8 kg/m <sup>2</sup>
krycí šířka	32,6 cm	bezpečný sklon	22°

## NIBRA MS 5

Barevné provedení



režná engoba

červená engoba

černá engoba

### Technické parametry

celková délka	59,5 cm	spotřeba	5,6 – 6,5 ks/m <sup>2</sup>
celková šířka	37,6 cm	hmotnost	6,8 kg/ks
krycí délka	46 – 54 cm	hmotnost	od 38,1 kg/m <sup>2</sup>
krycí šířka	33,2 cm	bezpečný sklon	22°

## NIBRA F 8 1/2

Barevné provedení



červená engoba

staročerná engoba

antracitová engoba

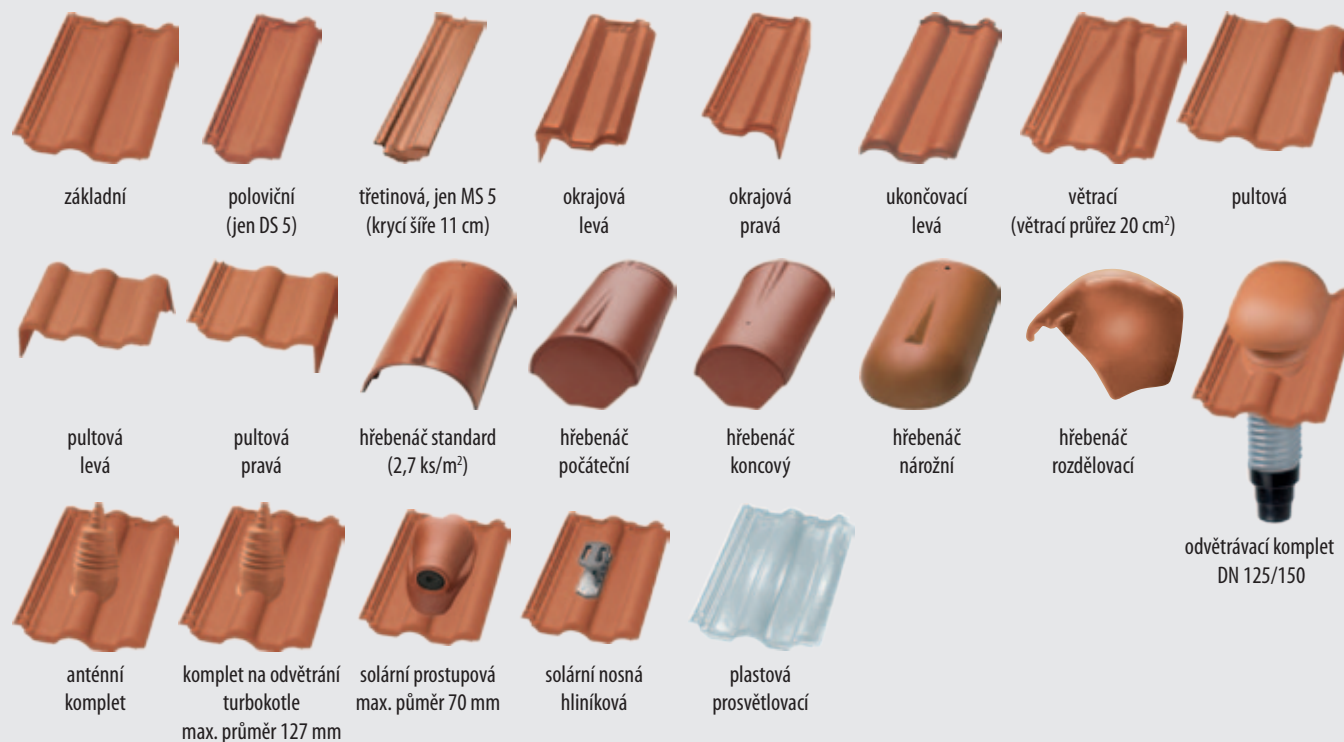
černá engoba

černá ušlechtilá engoba (lesklá)

### Technické parametry

celková délka	49,9 cm	spotřeba	8,4 – 9,2 ks/m <sup>2</sup>
celková šířka	34,4 cm	hmotnost	4,6 kg/ks
krycí délka	37 – 40,5 cm	hmotnost	od 38,6 kg/m <sup>2</sup>
krycí šířka	29,5 cm	bezpečný sklon	20°

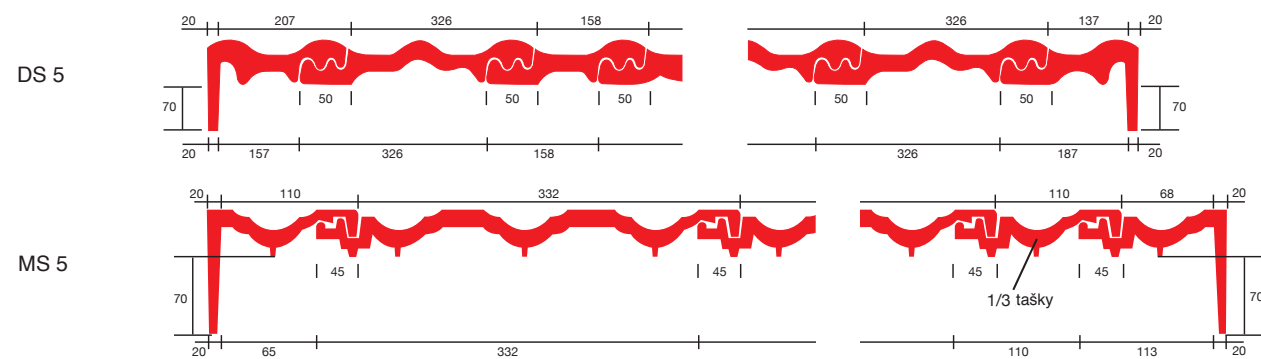
výrobní program



výrobní program

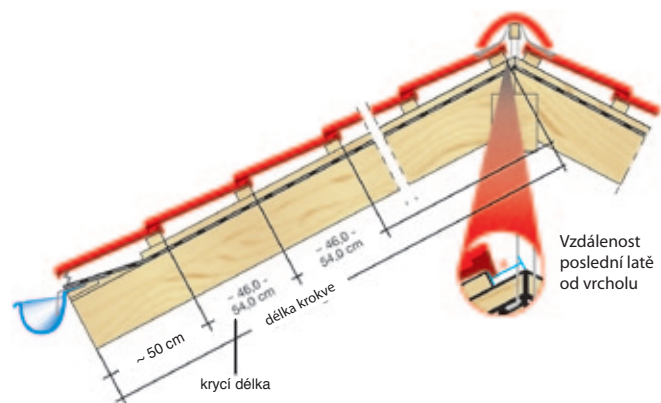


### Detail provedení štítových hran

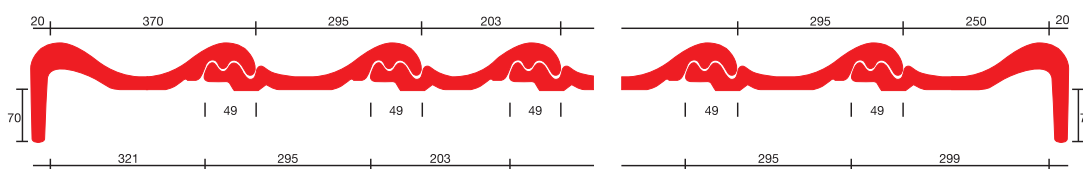


### Detail provedení hřebenové a okapní hrany (shodné pro DS 5 a MS 5)

DN = sklon	< 30°	> 30° – < 45°	> 45°
X	~ 30 mm	~ 25 mm	~ 20 mm



### Detail provedení štítových hran



### Detail provedení hřebenové a okapní hrany

DN = sklon	≤ 30°	> 30° – ≤ 45°	> 45°
X	~ 30 mm	~ 25 mm	~ 20 mm

